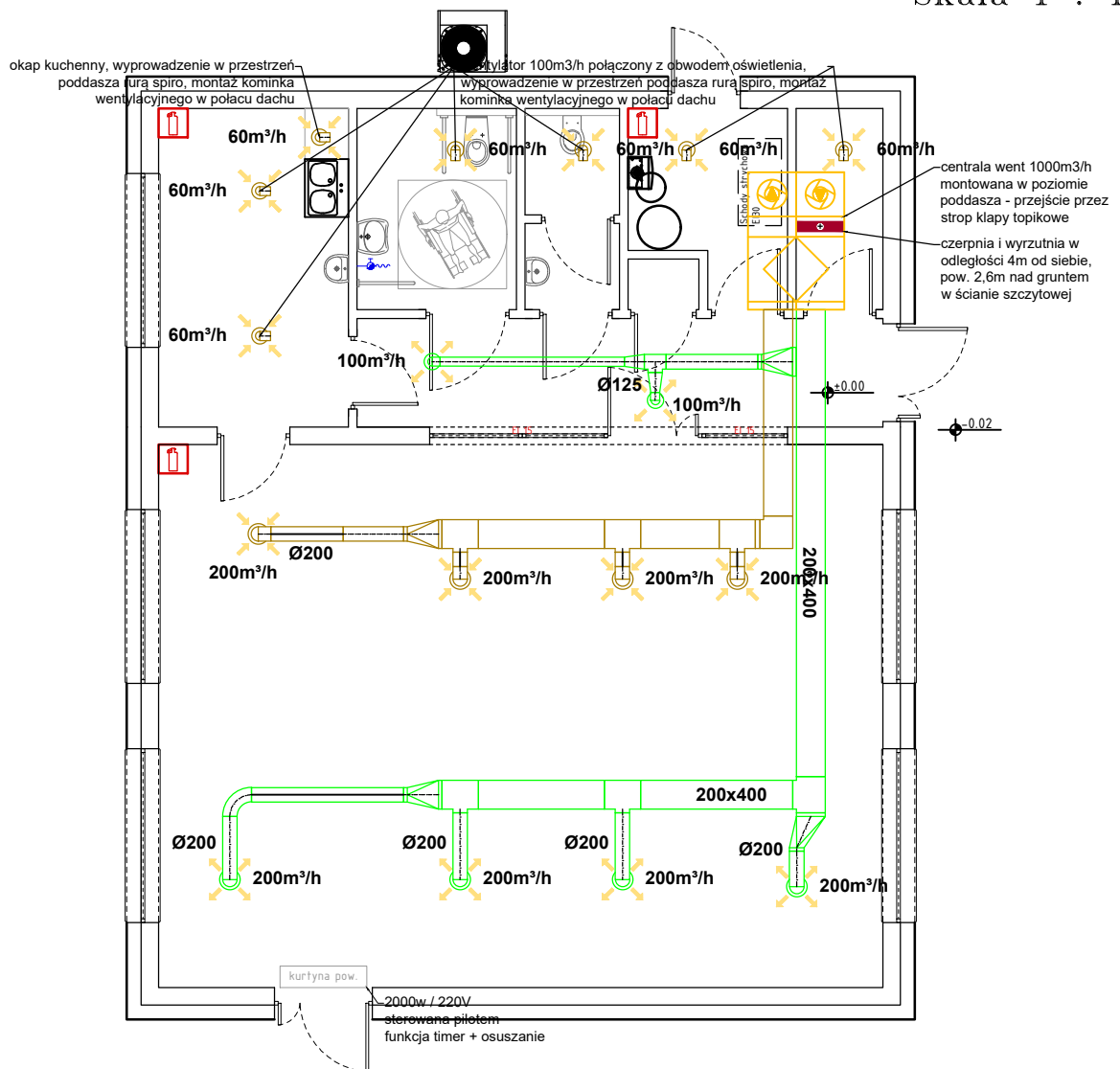






Numer rysunku S – 05
Skala 1 : 100



OZNACZENIA:

- | | |
|---|---|
| | INSTALACJA WENTYLACYJNA NAWIEWNA |
|  | INSTALACJA WENTYLACYJNA WYWIEWNA |
|  | NAWIEWNIK |
|  | WYWIEWNIK |
|  | WENTYLATOR MIEJSOWY |
| Ø315
800m³/h | ŚREDNICA PRZEWODU / IŁOŚĆ POWIERZACH |

UWAGI:

1. Instalacje wentylacyjną wykonać z kanałów prostokątnych lub kolewowych ocieplonych płytą z wełny mineralnej o grubości 3cm
2. Jeżeli wystąpią przejścia instalacyjna przez przegrody wydzielenia pożarowego należy je wykonać za pomocą klap przeciwpożarowych z silownikiem elektrycznym wyposażonym w czujnik temperatury zewnętrznej, który po przekroczeniu temperatury 72°C powoduje zadziałanie zabezpieczenia oraz trwałe i bezpozwolne odłączenie zasilania
3. W ramach okienkowych montować nawiewniki
4. W celu uniknięcia kolizji, przed przystąpieniem do montażu instalacji w warstwach posadzkowych, należy zapoznać się z przebiegiem tras inst. elektrycznych, kanalizacyjnych oraz instalacji c.o. i cwu
5. W przypadku znaczących zmiany tras instalacji sanitarnych konieczny jest kontakt z autorem opracowania - nadzór autorski

INWESTOR :		<div>GMINA KOLBUDY</div> <div>ul. Staromłyńska 1</div> <div>83-050 Kolbudy</div>			
INWESTYCJA :					
<div>BUDOWA BUDYNKU ŚWIETLICY WRAZ Z NIEZBĘDNA</div> <div>INFRASTRUKTURĄ I ZAGOSPODAROWANIEM TERENU W</div> <div>MIJESKOWOŚCI OTOMIN, działka nr 40/37, obr. 0011, gmina</div> <div>Kolbudy, powiat gdański, nr ewid. 220403_2.0011.40/37</div>					
BIURO PROJEKTOWE :					
<div>Zakład Projektowania i Usług Budowlanych</div> <div>"BENBUD"</div> <div>inż. Benedykt Reder</div> <div>ul. Ks. dr Wł. Łęgi 1/27, 86-300 Grudziądz</div>					
NAZWA RYSUNKU				SKALA :	BRANŻA :
<div>WENTYLACJA MECHANICZNA</div> <div>RZUT PARTERU</div>				1 : 100	BUDOWLANA
FAZA :		DATA :		NUMER RYSUNKU :	
PW		24.03.2025 r.		S - 05	
FUNKCJA :		MGR INŻ. JACEK KAWCZYŃSKI		PODPIS :	
<div>PROJEKTANT</div> <div>Branża: sanitarna</div>		<div>Upr instalacyjne - sanitarne</div> <div>nr MAZ/0495/PWOS/06</div>			
FUNKCJA :		MGR INŻ. FILIP UFNALEWSKI		PODPIS :	
<div>SPRAWDZAJĄCY</div> <div>Branża: sanitarna</div>		<div>Upr instalacyjne - sanitarne</div> <div>nr MAZ/0167/POOS/17</div>			